



CHAMBRES D'HÔTES CHEZ LULU - GUJAN-MESTRAS - BASSIN D'ARCACHON

CHAMBRES D'HÔTES CHEZ LULU - GUJAN-MESTRAS - BASSIN D'ARCACHON

Bienvenue dans nos 2 chambres d'hôtes à Gujan-
Mestras - Bassin d'Arcachon

<https://chezlulu-gujan.fr>



Sandrine et Lulu (le chat)

+33 6 15 37 29 50

A Chambres d'hôtes Chez Lulu - Gujan-Mestras - Bassin d'Arcachon : 6 bis Rue Aimé Broustaut 33470 GUJAN-MESTRAS





Chambres d'hôtes Chez Lulu - Gujan-Mestras - Bassin d'Arcachon

 Chambre la Dune  Chambre les Cabanes



Deux chambres d'hôtes : "Les Cabanes" composée de 2 lits jumeaux et "La Dune" composée d'un grand lit 2 places, vous invitent au 1er étage d'une maison située au calme, à deux pas du centre-ville, à 300m du Bassin et à une quinzaine de min à pied de la gare SNCF de Gujan. La salle d'eau avec WC est réservée aux occupants de ces 2 chambres. Au rez-de-chaussée, se situe la cuisine, la pièce de vie ainsi que la chambre et la salle de bains de la propriétaire. Parking privé devant la maison. Ces chambres d'hôtes accueillent également les personnes à vélo. Ils y seront stationnés en sécurité et vous pourrez y recharger les batteries de vos deux-roues (5€/vélo). Le petit-déjeuner est préparé par mes soins et est compris dans le prix de la chambre. Sur demande, je confectionne votre dîner, notamment le dimanche et le lundi soir (bio, local et végétarien si vous le souhaitez).



Infos sur l'établissement

 *Communs*

Entrée commune

Jardin commun

 *Activités*


 *Réseaux*

Accès Internet

 *Stationnement*

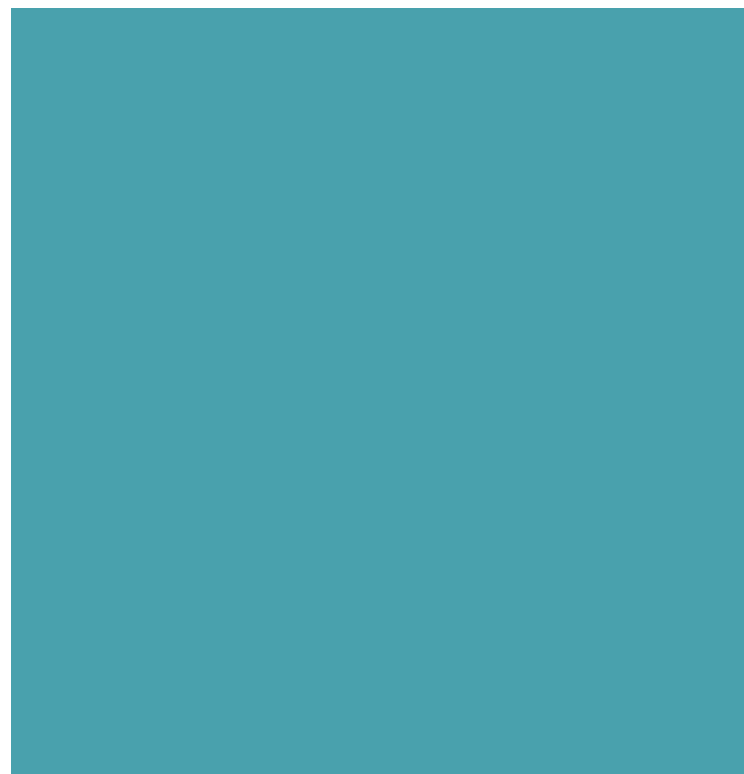
Parking

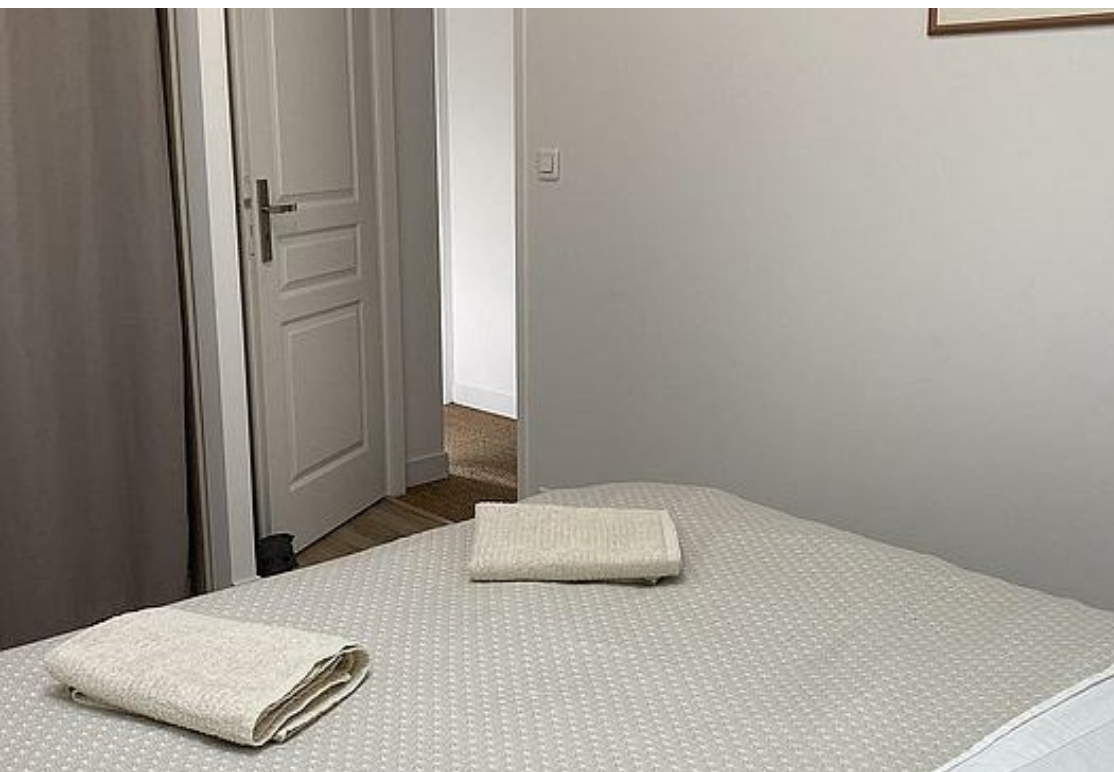
Parking privé

 *Services*

 *Extérieurs*

La plage est à quelques minutes à vélo





Chambre la Dune



Chambre



2

personnes
(Maxi: 2 pers.)



1

chambre



11

m²

<i>Chambres</i>	Chambre(s): 1 Lit(s): 1	dont lit(s) 1 pers.: 0 dont lit(s) 2 pers.: 2
<i>Salle de bains / Salle d'eau</i>	Salle de bains avec douche Sèche serviettes Salle(s) d'eau (avec douche): 1	Sèche cheveux
<i>WC</i>	WC: 1 WC communs WC commun aux deux chambres « la Dune » et « les Cabanes »	
<i>Cuisine</i>	Coin cuisine à disposition (chambre d'hôtes) Congélateur	Plancha Lave vaisselle
<i>Autres pièces</i>	Terrasse	
<i>Media</i>	Wifi	
<i>Autres équipements</i>	Matériel de repassage	
<i>Chauffage / AC</i>	Climatisation	





Chambre les Cabanes



Chambre



2

personnes
(Maxi: 2 pers.)



1

chambre



11

m2



Chambre calme et lumineuse comprenant deux lits jumeaux, modulables.
Vous disposez d'un dressing.
Je vous prépare votre petit déjeuner..

<i>Chambres</i>	Chambre(s): 1 Lit(s): 2	dont lit(s) 1 pers.: 2 dont lit(s) 2 pers.: 0
<i>Salle de bains / Salle d'eau</i>	Salle de bains avec douche Sèche serviettes	Sèche cheveux
<i>WC</i>	WC: 1 WC communs	
<i>Cuisine</i>	Coin cuisine à disposition (chambre d'hôtes) Congélateur Lave vaisselle	Plancha Four à micro ondes
<i>Autres pièces</i>	Terrasse	
<i>Media</i>	Wifi	
<i>Autres équipements</i>		



A savoir : conditions de la location

<i>Arrivée</i>	Arrivée à partir de 16h00
<i>Départ</i>	Départ à 10h00
<i>Langue(s) parlée(s)</i>	Anglais
<i>Annulation/Prépaiement/Dépôt de garantie</i>	
<i>Moyens de paiement</i>	Espèces Virement bancaire
<i>Petit déjeuner</i>	Un petit déjeuner classique (pain, beurre, confiture / miel et une boisson chaude) est compris dans le prix. Si vous souhaitez un petit déjeuner original (oeufs, charcuterie, huîtres, etc...) un supplément vous sera demandé.
<i>Ménage</i>	
<i>Draps et Linge de maison</i>	Draps et/ou linge compris
<i>Enfants et lits d'appoints</i>	
<i>Animaux domestiques</i>	Les animaux ne sont pas admis. Lulu, mon chat, est très sociable ; elle est adoré de tous. Par contre, elle a très peur des chiens. C'est la raison pour laquelle, je ne peux accueillir votre animal domestique.

Tarifs (au 28/03/26)

Chambres d'hôtes Chez Lulu - Gujan-Mestras - Bassin d'Arcachon

n°1 : **Chambre la Dune** : Tarif pour 2 personnes - Petit déjeuner compris - Location de la maison entière en Juillet et Août
n°2 : **Chambre les Cabanes** : Tarif pour 2 personnes - Petit déjeuner compris - Location de la maison entière en Juillet et Août

Tarifs en €:	Tarif 1 nuit en semaine (L, M, M, J, D)		Tarif 1 nuit en weekend (V ou S)		Tarif 2 nuits weekend (V+S)		Tarif 7 nuits semaine	
Unité de location	n°1	n°2	n°1	n°2	n°1	n°2	n°1	n°2
du 09/03/2026 au 02/04/2026	70€	70€	70€	70€	140€	140€		
du 03/04/2026 au 26/04/2026	90€	90€	90€	90€	180€	180€		
du 27/04/2026 au 30/06/2026	90€	90€	90€	90€	180€	180€		
du 01/07/2026 au 14/07/2026	100€	100€	100€	100€	200€	200€		
du 23/08/2026 au 31/08/2026	100€	100€	100€	100€	200€	200€		
du 01/09/2026 au 30/09/2026	90€	90€	90€	90€	180€	180€		
du 01/10/2026 au 01/11/2026	80€	80€	80€	80€	160€	160€		

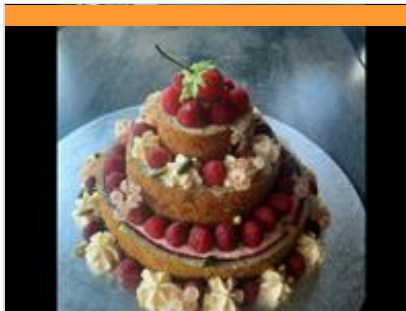
Mes recommandations

Découvrir Gujan-Mestras

Toutes les Activités

OFFICE DE TOURISME GUJAN-MESTRAS

WWW.GUJANMESTRAS.COM



Suggestions de Charlotte

+33 7 80 98 73 46

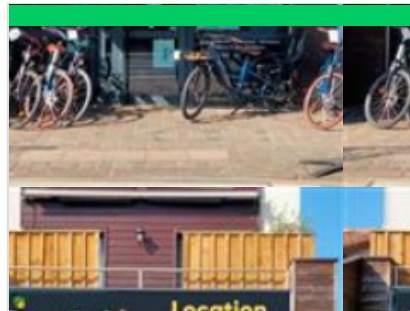
<https://www.suggestions-de-charlotte.fr/>

0.9 km
📍 GUJAN-MESTRAS



1

Laissez-vous porter dans un voyage gustatif à travers les saveurs authentiques du Bassin d'Arcachon. Charlotte, artisan cuisinière diplômée, vous propose en livraison, des formules personnalisées qui évoquent la richesse culinaire de notre territoire pour émerveiller vos papilles. Des gourmandises sucrées salées, faites maison, basées sur des saveurs régionales. Menus, boîte pique-nique, plateaux repas, buffet dinatoire, etc. Devis gratuit.



Stations Bee's Gujan

+33 6 35 45 92 91

36 Cours de Verdun

<https://stations-bees-gujan-mestras.lokl>

0.5 km
📍 GUJAN-MESTRAS



1

Stations Bee's vous propose la location de vélos musculaires, électriques, d'accessoires (sièges enfant, vélos suiveurs, remorques). Nous proposons aussi des circuits touristiques et culturels ainsi que des séjours à vélo. Notre équipe féminine est là pour vous accompagner dans votre choix.



Escape Game "L'huître, la perle du Bassin"

+33 5 56 66 23 71

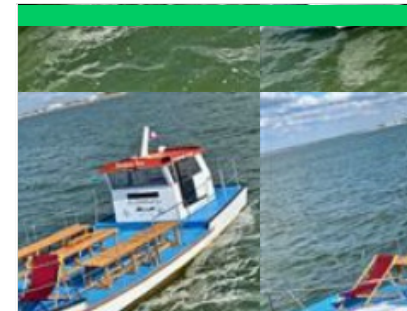
Port de Larros

1.0 km
📍 GUJAN-MESTRAS



2

Saurez-vous libérer la perle Hurfana ? Vous êtes une équipe d'aventuriers de 2 à 6 joueurs ? La Maison de l'Huître accueille actuellement l'exposition « L'Huître, la Perle du Bassin ». La perle naturelle Hurfana, la plus grosse au monde, y est exposée. Mais le gardien chargé de protéger ce bijou inestimable a disparu. Il semblerait toutefois qu'il ait eu le temps d'actionner le système de sécurité avant son départ. Alors unissez vos forces pour venir à bout des énigmes et délivrer cette perle. Scrutez, manipulez les objets de la table de jeu et faites preuve d'ingéniosité et de logique... L'esprit d'équipe et la réflexion seront pour vous des atouts non négligeables ! Sur réservation minimum 48h à l'avance. A partir de 12 ans.



La Chaland'Ise - Balade en Chaland

+33 7 49 40 13 57#+33 7 88 66 37

84

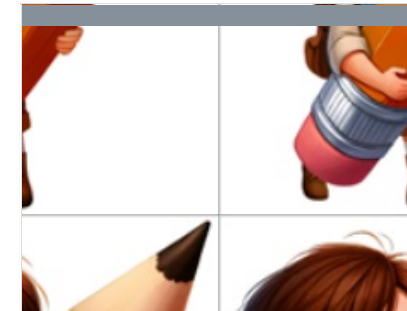
29 bis rue du Château

12.5 km
📍 GUJAN-MESTRAS



3

Balade en Chaland sur la Bassin d'Arcachon au départ d'Arcachon ou Cap-Ferret. Possibilité de fruit de mer ou tapas. EVG / EVJF / séminaire entreprise / anniversaire



Les Pistes de Robin : jeu découverte sur les ports de Gujan-Mestras

+33 5 56 66 12 65

37 avenue du Maréchal de Lattre de Tassigny

0.7 km
📍 GUJAN-MESTRAS



1

Accompagné de Robin et d'un adulte, les enfants partent à l'aventure sur 4 des ports de Gujan-Mestras. Au fil de leur parcours, ils devront répondre à des énigmes, charades, rébus... Partagez un moment de découverte culturelle originale et ludique des ports de Gujan-Mestras en famille. Retrouvez les réponses à l'Office de Tourisme. Un diplôme et un autocollant vous seront offerts à la fin du jeu.

Mes recommandations (suite)

Découvrir Gujan-Mestras

Toutes les Activités

OFFICE DE TOURISME GUJAN-MESTRAS

WWW.GUJANMESTRAS.COM



Le sentier du littoral de Gujan-Mestras

+33 5 56 66 12 65

0.9 km
📍 GUJAN-MESTRAS



Le sentier du littoral serpente entre les eaux du Bassin d'Arcachon, les prés salés, les ports ostréicoles et les anciennes réserves piscicoles. Gujan-Mestras, avec ses sept ports tournés vers le bassin, est considérée comme la capitale de l'ostréiculture. Découvrez de nouveaux paysages naturels à chaque détour de votre itinéraire. Dans un environnement naturel préservé, aux contours changeants selon l'amplitude des marées, votre parcours alterne vues panoramiques et rencontres authentiques dans l'esprit du Bassin. C'est un parcours long de 8,5 kilomètres qui débute au port de La Hume et qui aboutit au port de La Mole. Les animaux sont autorisés sur le sentier du littoral à condition d'être tenus en laisse.



Lac de la Magdeleine

+33 5 56 66 12 65

Route du Lac de la Madgeleine

2.2 km
📍 GUJAN-MESTRAS



Au milieu d'une forêt de pins, le lac de la Magdeleine est un lieu pour la promenade, la pêche, le pique-nique, la détente... un endroit idéal pour toute la famille. A la tombée de la nuit, le lac se métamorphose, et s'habille d'un halo de couleurs bleu, blanc, vert, jaune... mettant en scène son plan d'eau, son île et la végétation environnante. Cet éclairage, qui utilise de nouvelles technologies dans un souci environnemental et d'économie d'énergie, produit un véritable effet féerique dès que la luminosité du jour a perdu son intensité. A proximité du lac, casino, bowling, aires de jeux et attractions.



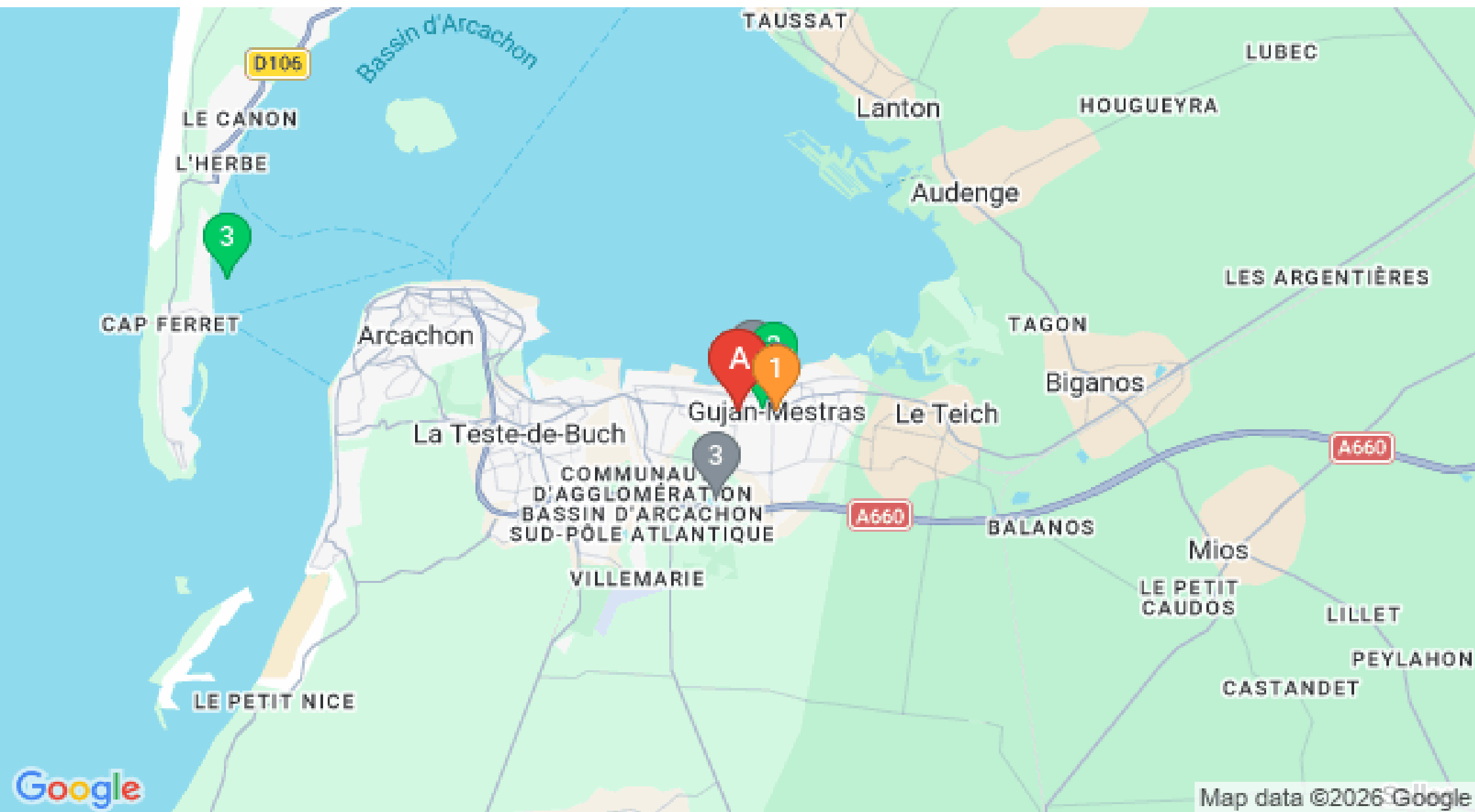
Mes recommandations (suite)

Découvrir Gujan-Mestras

Toutes les Activités

OFFICE DE TOURISME GUJAN-MESTRAS

WWW.GUJANMESTRAS.COM



: Restaurants : Activités et Loisirs : Nature : Culturel : Dégustations

Map data ©2026 Google